



Profili per sistemi ETICS

Prodotti per la realizzazione di dettagli di alta qualità



Sistemi compositi di isolamento termico esterno

Efficienza energetica e durevolezza

I sistemi ETICS (External Thermal Insulation Composite System) sono soluzioni per l'isolamento delle facciate esterne degli edifici.

Il rinnovamento energetico e la riqualificazione sono aspetti essenziali per la tutela dell'ambiente e del benessere abitativo, ma anche per la conservazione e l'incremento di valore di un edificio.

I sistemi ETICS offrono numerose opzioni di design sia per ristrutturazioni che per nuove costruzioni, efficaci proposte che portano al risparmio dei costi di riscaldamento e del consumo di combustibili fossili, così come le emissioni di CO₂.

Un sistema ETICS comprende una serie di componenti integrati tra loro come ad esempio pannelli isolanti, adesivi, rivestimenti a spessore, tasselli e accessori (profili e elementi di montaggio) che garantiscono l'ottimale funzionalità nel tempo del sistema.



I profili ampliano la gamma dei prodotti EJOT®

Prodotti di alta qualità per la realizzazione di dettagli costruttivi

Oltre alla gamma di tasselli ed elementi di montaggio, EJOT ha aggiunto al suo portafoglio prodotti anche i profili tecnici, creando così una gamma completa di articoli per sistemi ETICS.

Solo con EJOT® la gamma completa di prodotti per sistemi ETICS



Soluzioni di fissaggio ETICS



Elementi di montaggio



Profili ETICS

MORE THAN JUST PROFILES

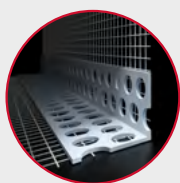


EJOT® Pro-Line Profile

Per una ampia scelta di applicazioni

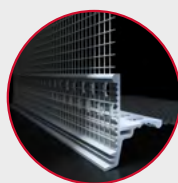
Novità EJOT: EJOT Pro-line è l'innovativa gamma di profili in PVC per applicazioni ETICS che offrono soluzioni di alta qualità e performanti nella realizzazione di angoli esterni, porte, finestre e collegamenti di componenti per sistemi ETICS.

La nostra gamma di prodotti per la realizzazione di dettagli di alta qualità



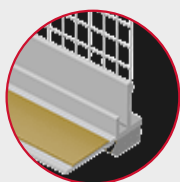
Profilo angolare

Per la corretta esecuzione, protezione e rinforzo dei bordi delle facciate.



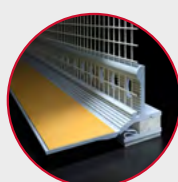
Profilo gocciolatoio

Per la corretta esecuzione protezione e rinforzo delle zone con deflusso d'acqua mirato.



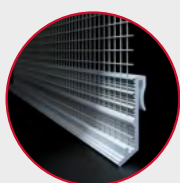
Profilo 1D per serramenti

Profilo in PVC con rete, per la realizzazione di un collegamento complanare e perpendicolare su serramenti.



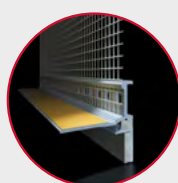
Profilo 3D per serramenti

Profilo in PVC con rete, per la realizzazione di un collegamento complanare e perpendicolare su serramenti.



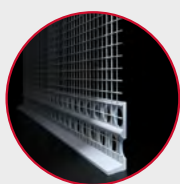
Profilo di collegamento (accessorio per profilo di partenza ALU)

Per la corretta esecuzione protezione e rinforzo delle zone con deflusso d'acqua mirato.



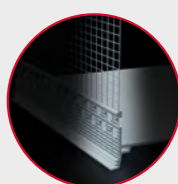
Profilo di collegamento per avvolgibili

Per bordi di intonaco precisi, allineati e perpendicolari per fissaggio su cassonetti per avvolgibili



Profilo di chiusura con rete

Per la realizzazione e rifinitura precisa dei punti di passaggio tra diversi spessori di intonaco.



Profili di base

Per la formazione di finiture precise, stabili e ottimizzate per i ponti termici, con deflusso mirato dell'acqua nella zona dello zoccolo.

Profilo per serramenti
EJOT® Pro GAP07 Giga Flex slim

Pagina 16

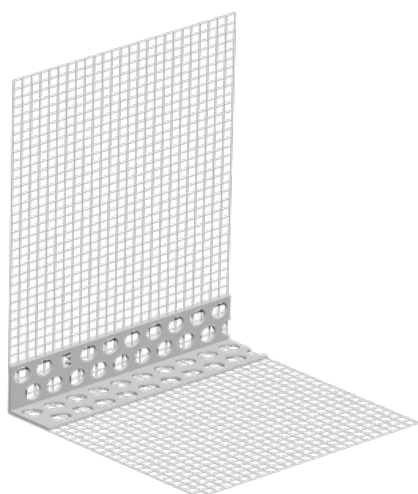
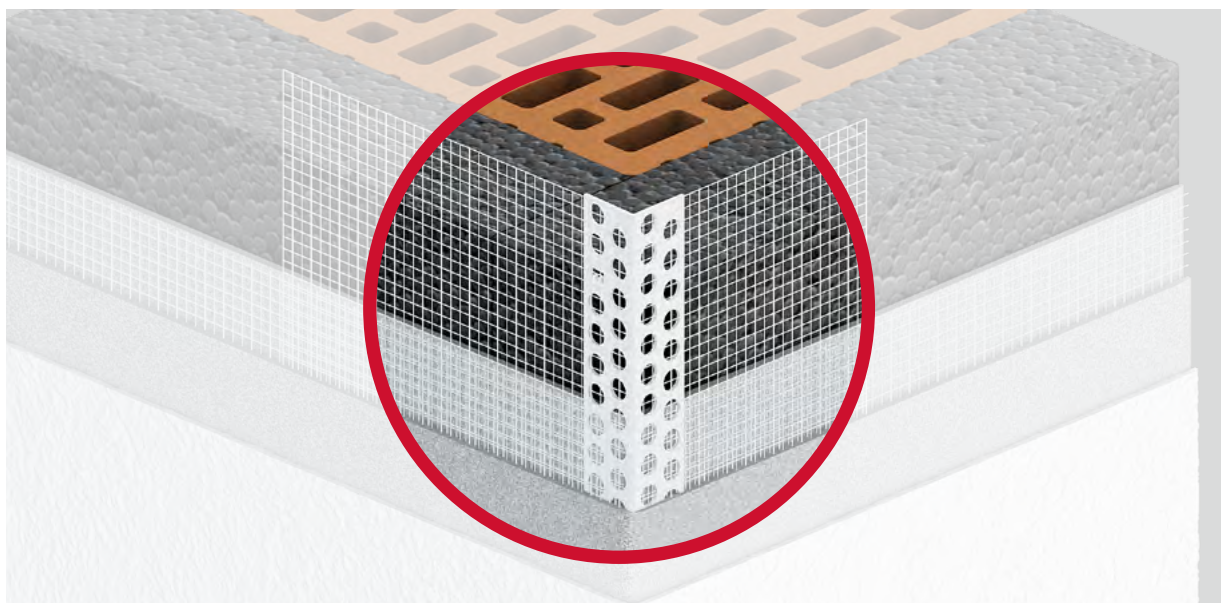
Ampliamento della gamma
EJOT® Pro-Line:
Nuove soluzioni per raccordi, dettagli di
finestre



Profilo di collegamento per avvolgibili
EJOT® Pro RAP07 Giga Flex slim

Profilo angolare EJOT® Pro GEW

Profilo in PVC-U con rete in fibra di vetro



Campo di applicazione

- > Il profilo angolare in PVC con rete, è impiegato per il rinforzo e la corretta esecuzione a 90° di spigoli degli edifici
- > Il prolungamento della rete garantisce una sovrapposizione ottimale e impedisce la formazione di crepe nella zona del giunto

Caratteristiche

- > Perfetta realizzazione e protezione dello spigolo della facciata
- > Facile lavorazione grazie al design del profilo perforato
- > Infrangibile e resistente agli urti
- > Resistente agli alcali

Dati tecnici

- > Profilo in PVC-U (non plastificato) con rete in fibra di vetro applicata, resistente agli alcali e inalterabile

Suggerimenti

- > Conservare in un luogo fresco ed asciutto
- > Trasporto e stoccaggio: orizzontale

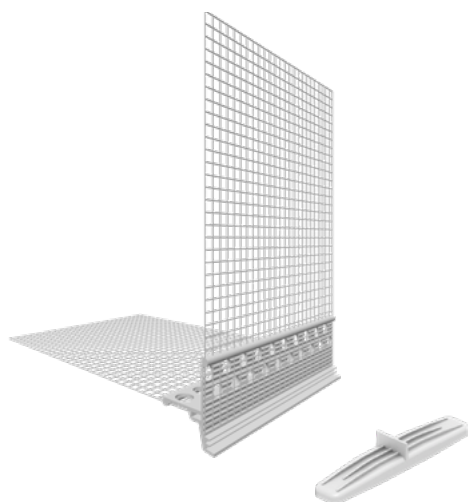
Descrizione prodotto	Dimensioni [mm]	Lungh. [m]	Unità imballo/pezzi	Metri / Confezione	Unità / Bancale (pezzi)	Metri / Pallet	Rete	Codice Articolo
EJOT Pro GEW0812-250-160-WN	08 x 12	2,5	50	125			Bianca / 160 g	8801042540
EJOT Pro GEW1015-250-160-WN	10 x 15	2,5	50	125	45	5.625	Bianca / 160 g	8801012540
EJOT Pro GEW1023-250-160-WN	10 x 23	2,5	50	125	36	4.500	Bianca / 160 g	8801022540

Indicazioni di posa

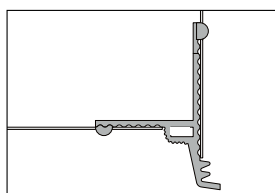
Se necessario, accorciare il profilo angolare alla lunghezza richiesta. Nel caso di spallette per porte e finestre, il lembo di rete interno deve essere tagliato a misura della spalletta. Il profilo deve essere completamente incorporato nello strato di armatura. La rete in fibra deve essere portata fino al bordo dell'intonaco e completamente annegata nella rasatura.

Profilo angolare con gocciolatoio EJOT® Pro TKP

Profilo angolare in PCV con gocciolatoio, rete in fibra di vetro e connettore laterale



Geometria



EJOT Pro TKP05/01

Campo di applicazione

- > Profilo angolare in PCV con gocciolatoio, rete in fibra di vetro e connettore laterale per la realizzazione e il rinforzo di spigoli orizzontali.
- > Per finitura dell'intonaco precisa e complanare con un deflusso d'acqua mirato per intradossi di balconi e architravi, passaggi coibentati, cassonetti per avvolgibili che possono essere intonacati, collegamenti a zoccolo senza profili di zoccolatura, ecc.

Caratteristiche

- > Deflusso dell'acqua mirato, grazie al gocciolatoio
- > Finitura dell'intonaco precisa e pulita
- > Bordi allineati e perpendicolari grazie ai connettori plug-in
- > Migliore presa dell'intonaco grazie alla superficie scanalata

Dati tecnici

- > Profilo in PVC-U (non plastificato) con due lati in rete di vetro 12,5 x 12,5 cm, resistente agli alcali, inalterabile

Suggerimenti

- > Conservare in un luogo fresco ed asciutto
- > Trasporto e stoccaggio: orizzontale

Descrizione prodotto	Dimensioni [mm]	Lungh. [m]	Unità imballo/pezzi	Metri / Confezione	Unità / Bancale (pezzi)	Metri / Pallet	Rete	Codice Articolo
EJOT Pro TKP05/01-200-160-WN-12,5x12,5	5	2,0	25	50	36	1.800	bianca / 160g	8809012040

Indicazioni di posa

I profili vengono collegati con i connettori laterali a innesto (inclusi). Il rasante deve essere applicato approssimativamente alla stessa larghezza dei lati di rete. Il profilo del gocciolatoio viene quindi annegato nel rasante.

La rete di armatura della successiva rasatura, deve essere applicata fino al bordo del profilo per contrastare la formazione di crepe nella zona del giunto.



Profilo per serramenti con rete EJOT® Pro GAP Giga Flex slim – 7 mm

Il nuovo GAP07 Giga Flex slim si distingue per il suo ridotto spessore di 7 mm e l'ampia gamma di applicazioni che ne deriva con un alto assorbimento del movimento simultaneo (3D).

Ideale per aree con spazio limitato, ad esempio per ristrutturazioni.

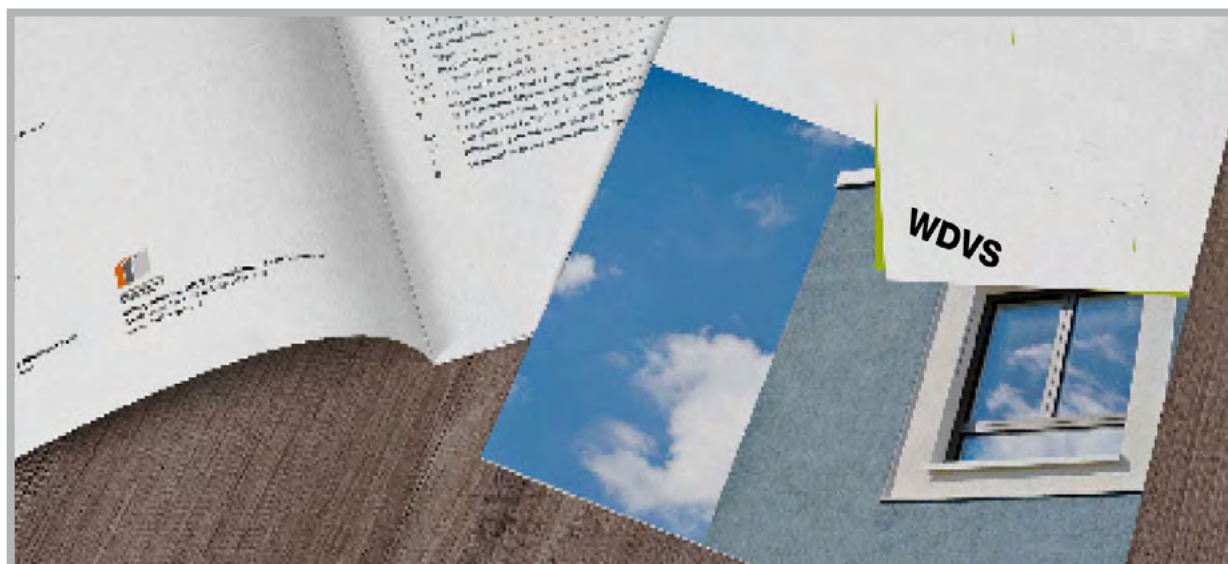




Profilo per serramenti con rete

EJOT® Pro GAP Giga Flex – 10 mm

La membrana interna consente un movimento tridimensionale migliorato ed è particolarmente indicato per alti spessori di isolante e grandi aperture.



Criteri di selezione e informazioni generali per una corretta progettazione

Dettagli di progettazione ed esecuzione del cappotto

Per un buon risultato funzionale, pratico, estetico e duraturo del Sistema di Isolamento a Cappotto, è necessario pianificare una esecuzione professionale e a regola d'arte di tutti i raccordi e le chiusure. Questo garantisce che le sollecitazioni dovute agli agenti atmosferici (sole, vento, pioggia e neve) e alla tipologia dell'edificio (dinamica e fisica costruttiva dell'edificio) non abbiano effetti negativi sulle prestazioni della facciata nel tempo.

Per l'esecuzione di chiusure e raccordi conformi al Sistema su diverse parti dell'edificio, i membri dell'EAE propongono soluzioni definite, testate e garantite, inclusi gli accessori necessari che si sono dimostrati adatti alla realizzazione del Sistema.

Gli accessori di giunzione, consistenti in profili, guarnizioni, sigillature, e gli schemi di montaggio, devono garantire al Sistema ETICS:

- > la tenuta all'acqua del giunto;
- > la compensazione dei movimenti differenziali;
- > il sufficiente smorzamento delle vibrazioni trasmesse tra elementi costruttivi e Cappotto;
- > la resistenza meccanica;
- > la continuità dell'isolamento termico.

Nota: Contenuti forniti da Cortexa, il progetto associativo di riferimento per il Sistema a Cappotto in Italia.

Guida alla scelta delle connessioni in funzione della collocazione e delle dimensioni dei profili delle finestre.

Raccordi a porte e finestre

Prima dell'applicazione dei profili di raccordo a porte e finestre si devono rispettare in particolare i seguenti criteri:

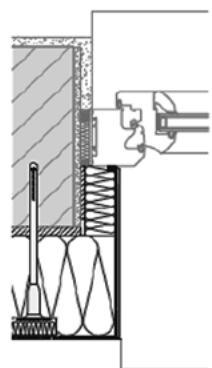
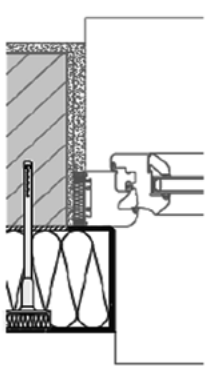
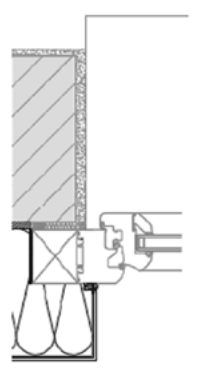
- > I dettagli del raccordo sono stati definiti dal tecnico progettista per il singolo progetto;
- > Porte e finestre sono installate secondo le direttive nazionali (es. montaggio RAL) (UNI11673-1);
- > L'installatore della finestra ha realizzato un raccordo impermeabile al vapore su richiesta del progettista "interno più impermeabile dell'esterno";
- > Il supporto è asciutto, privo di polveri e grasso e adatto all'incollaggio dei profili di raccordo;
- > La temperatura di lavorazione non scende sotto +5°C (giorno e notte).

Una corretta esecuzione dei raccordi ha un ruolo chiave sul mantenimento della funzionalità del Sistema ETICS nel tempo.

Le sigillature con sigillanti (acrilici, siliconici) non si considerano come raccordi con impermeabilizzazione durevole ma costituiscono elementi che necessitano di una manutenzione ordinaria adeguata e regolare, da effettuare con cadenza molto inferiore alla vita utile del Sistema a Cappotto. Il corretto raccordo all'infisso del Sistema a Cappotto è un elemento fondamentale per garantire la durata del Sistema. I movimenti (variazioni di lunghezza dovute a fattori termici) di finestre, porte e vetrate richiedono elementi di raccordo adatti.

Per le applicazioni consigliate potete fare riferimento alla tabella riportata sotto.

La tabella esclude esplicitamente finestre, porte e vetrate a filo intonaco. Le forme e le misure delle finestre non indicate nella tabella devono essere definite in base allo specifico progetto.

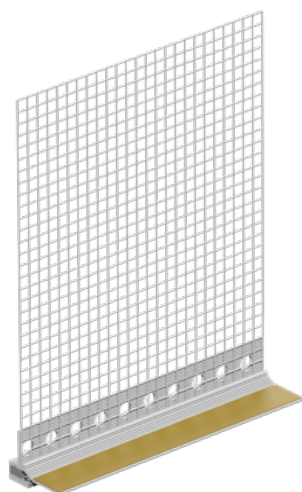
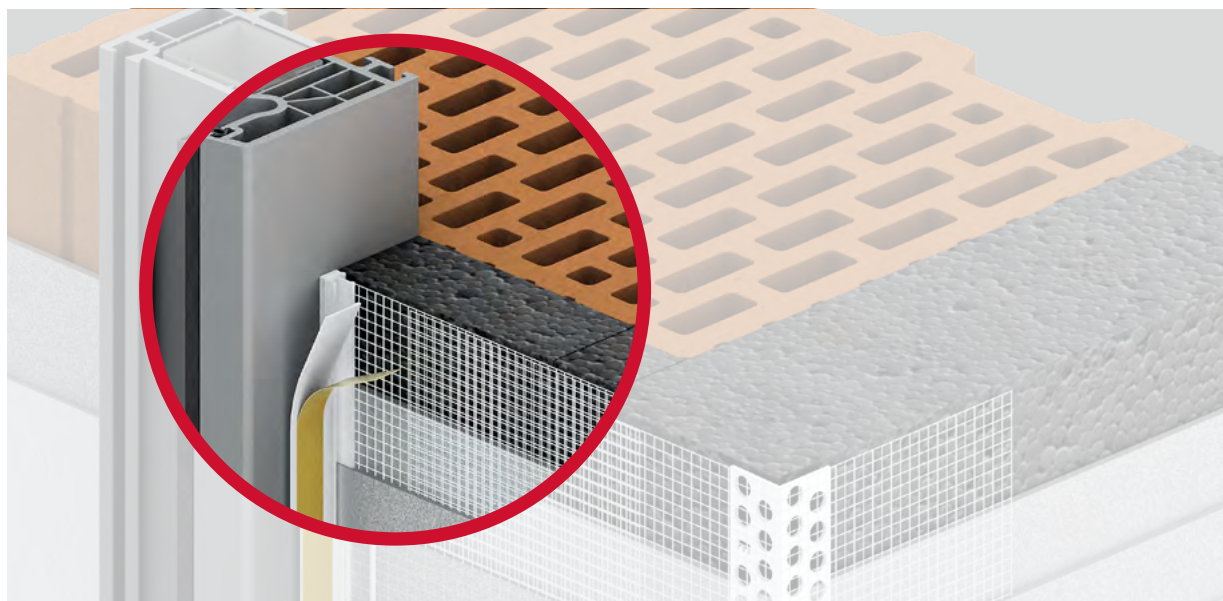
Spessore del materiale isolante						
	Finestra inserita nella muratura		Finestra a filo esterno della muratura		Finestra esterna rispetto alla muratura	
	≥ 2 m ²	2 - 10 m ²	≥ 2 m ²	2 - 10 m ²	≥ 2 m ²	2 - 10 m ²
≥ 100 mm	1D	2D	2D	2D	2D	3D
≥ 160mm	2D	2D	2D	2D	3D	3D
≥ 300 mm	3D	3D	3D	3D	3D	3D

- > 1D = profilo di raccordo a porta e finestra senza compensazione specifica del movimento
- > 2D = profilo di raccordo a porta e finestra con compensazione di movimento Bidimensionale
- > 3D = profilo di raccordo a porta e finestra con compensazione di movimento Tridimensionale (se l'altezza o la larghezza della finestra superano 2.5 m, deve sempre essere installato il tipo 3D)

Nota: Dati e contenuti forniti da Cortexa, il progetto associativo di riferimento per il Sistema a Cappotto in Italia.

Profilo con rete per serramenti EJOT® Pro GAP Giga Flex

Profilo in PVC con rete in fibra di vetro, guarnizione in elastomero termoplastico flessibile coestruso e lembo protettivo pieghevole con nastro autoadesivo.



Campo di applicazione

- > Profilo in PVC con rete per la realizzazione di un collegamento complanare e perpendicolare, su serramenti dove sono richiesti elevati movimenti di compensazione

Caratteristiche

- > Assorbimento del movimento tridimensionale, con classificazione 3D secondo UNI/TR 11715 (rapporto di prova ift 20-002069-PR02)
- > Resistente alla pioggia battente secondo il rapporto di prova ift 20-003502-PR01
- > Adatto per spessori di isolamento fino a 300 mm e dimensioni finestre fino a 10 m²
- > Finitura precisa e pulita, facile lavorazione
- > Raccordo di collegamento senza successiva manutenzione
- > Nastro adesivo integrato per l'applicazione della pellicola di protezione
- > Nessun lavoro di pulizia successivo

Dati tecnici

- > Profilo in PVC-U (non plastificato) con rete in fibra di vetro 160 g, resistente agli alcali e inalterabile
- > Tessuto rete 12,5 cm
- > Nastro polietilene espanso 9 x 1 mm e 5,5 x 3 mm resistente alla pioggia battente con alta forza adesiva, ottima resistenza all'invecchiamento e all'umidità e massima resistenza ai raggi UV e all'ozono.
- > I movimenti vengono assorbiti tramite il nastro TPE integrato.
- > Nastro autoadesivo integrato 12 mm per trattenere la pellicola protettiva

Certificazioni



Principio di funzionamento Giga Flex

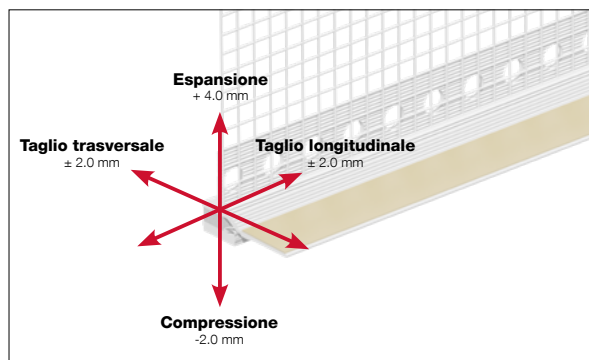
Separazione ottimale delle funzioni attraverso l'uso del nastro autoespandente.

Zona adesiva

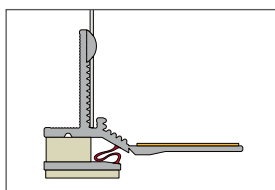
Spazio più ampio di adesione, il collegamento al serramento rimane privo di tensione dopo il disaccoppiamento del nastro adesivo integrato.

Scopo funzionale

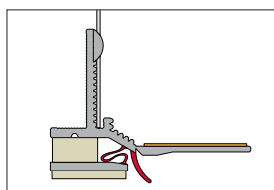
La membrana flessibile interna assicura una tenuta durevole contro la pioggia battente anche durante le dilatazioni del profilo.



Geometria



EJOT Pro GAP 10-GF/01



EJOT Pro GAP 10-GF/01L con linguetta protettiva

Suggerimenti

- > Conservare in un luogo fresco ed asciutto
- > Trasporto e stoccaggio: orizzontale

Descrizione prodotto	Dimensioni [mm]	Lungh. [m]	Unità imballo/pezzi	Metri / Confezione	Unità / Bancale (pezzi)	Metri / Pallet	Rete	Codice Articolo
EJOT Pro GAP10-GF/01-240-160-WN-12,5	10	2,4	25	60	44	2.640	bianca / 160g	8803040009
EJOT Pro GAP10-GF/01-A-240-160-WN-12,5 RAL 7016	10	2,4	25	60	44	2.640	bianca/ 160g	8803740001
EJOT Pro GAP10-GF/01L-240-160-WN-12,5 con linguetta protettiva	10	2,4	25	60	44	2.640	bianca / 160g	8803040010
EJOT Pro GAP10-GF/01L-A-240-160-WN-12,5 RAL 7016 con linguetta protettiva	10	2,4	25	60	44	2.640	bianca/ 160g	8803740002

Indicazioni di posa

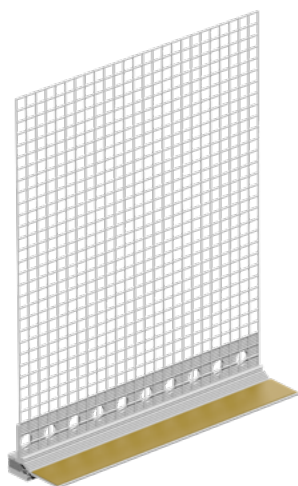
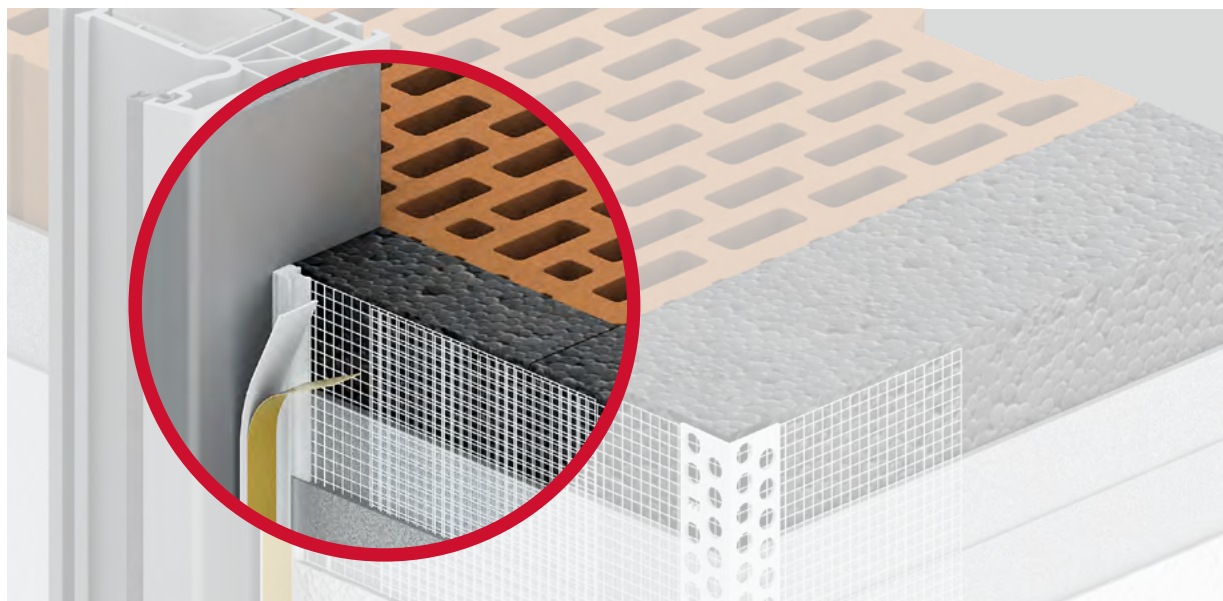
La superficie deve essere piana, asciutta, priva di polvere e grasso. Eventuali residui che riducono l'adesione devono essere rimossi.

Effettuare un test di adesione!

Temperatura di applicazione e del supporto da +5 a +40 °C. Tagliare il profilo di raccordo con rete alla lunghezza richiesta con apposite cesoie. Incollare il profilo sul telaio della finestra, premendo accuratamente. Incollare la pellicola di protezione sul nastro autoadesivo. Piegare leggermente la rete in avanti per applicare il rasante. Il tessuto viene, quindi, immerso nel rasante e riempito con una spatola. Dopo aver completato il lavoro, il lembo protettivo deve essere piegato e rimosso; sfilare dall'alto verso il basso parallelamente al profilo. Attenersi alle istruzioni di lavorazione!

Profilo con rete per serramenti EJOT® Pro GAP Giga Flex slim

Profilo in PVC con rete in fibra di vetro, guarnizione in elastomero termoplastico flessibile coestruso e lembo protettivo pieghevole con nastro autoadesivo.



Campo di applicazione

- > Profilo di raccordo in PVC con rete per la realizzazione di un collegamento complanare e perpendicolare, su serramenti dove si devono prevedere elevati movimenti di compensazione

Caratteristiche

- > Maggiore assorbimento del movimento tridimensionale
- > Struttura, larghezza ridotta (7 mm)
- > Può essere installato prima della realizzazione dell'isolamento in spalletta
- > Ideale per le ristrutturazioni
- > Assorbimento del movimento tridimensionale, con classificazione 3D secondo UNI/TR 11715 (rapporto di prova ift 20-002069-PR02)
- > Resistente alla pioggia battente secondo il rapporto di prova ift 20-003502-PR01
- > Adatto per spessori di isolamento fino a 300 mm e dimensioni finestre fino a 10 m²
- > Finitura precisa e pulita, facile lavorazione
- > Raccordo di collegamento senza successiva manutenzione
- > Nastro adesivo integrato per l'applicazione della pellicola di protezione
- > Nessun lavoro di pulizia successivo

Dati tecnici

- > Profilo in PVC-U (non plastificato) con rete in fibra di vetro 160 g resistente agli alcali e inalterabile
- > Tessuto rete 12,5 cm
- > Nastro polietilene espanso 6 x 1 mm e 4 x 3 mm resistente alla pioggia battente con alta forza adesiva, ottima resistenza all'invecchiamento e all'umidità e la massima resistenza ai raggi UV e all'ozono
- > I movimenti vengono assorbiti tramite il nastro TPE integrato
- > Nastro autoadesivo integrato 12 mm per trattenere la pellicola protettiva

Principio di funzionamento Giga Flex

Separazione ottimale delle funzioni attraverso l'uso del nastro autoespandente.

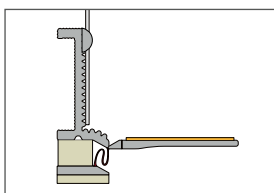
Zona adesiva

Spazio più ampio di adesione, il collegamento al serramento rimane privo di tensione dopo il disaccoppiamento del nastro adesivo integrato.

Scopo funzionale

La membrana flessibile interna assicura una tenuta durevole contro la pioggia battente anche durante le dilatazioni del profilo.

Geometria



EJOT Pro GAP07-GFs/01

Suggerimenti

- > Conservare in un luogo fresco ed asciutto
- > Trasporto e stoccaggio: orizzontale

Descrizione prodotto	Dimensioni [mm]	Lungh. [m]	Unità imballo/ pezzi	Metri / Confezione	Unità / Bancale (pezzi)	Metri / Pallet	Rete	Codice Articolo
EJOT Pro GAP07-GFs/01-240-160-WN-12,5	7	2,4	25	60	44	2.640	bianca/ 160g	8803040013

Indicazione di posa

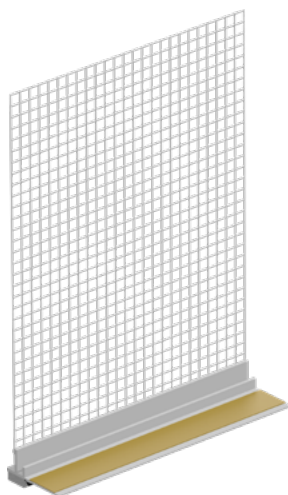
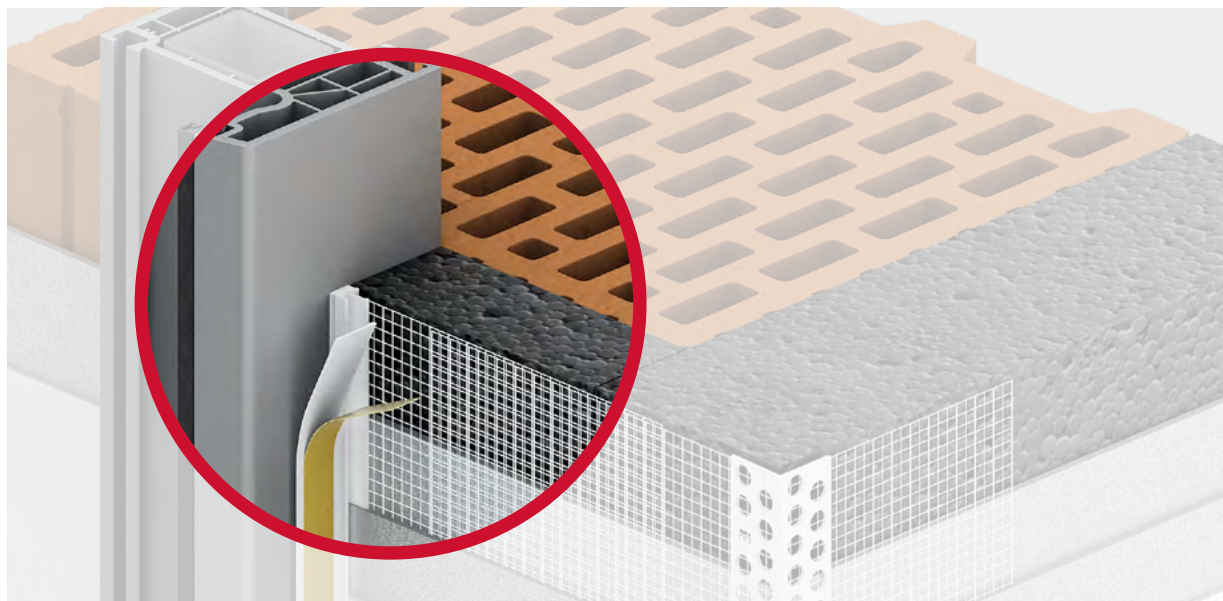
La superficie deve essere piana, asciutta, priva di polvere e grasso. Eventuali residui che riducono l'adesione devono essere rimossi.

Effettuare un test di adesione!

Temperatura di applicazione e del supporto da +5 a +40 °C. Tagliare il profilo di raccordo con rete alla lunghezza richiesta con apposite cesoie. Incollare il profilo sul telaio della finestra, premendo accuratamente. Incollare la pellicola di protezione sul nastro autoadesivo. Piegare leggermente la rete in avanti per applicare il rasante. Il tessuto viene, quindi, immerso nel rasante e riempito con una spatola. Dopo aver completato il lavoro, il lembo protettivo deve essere piegato e rimosso; sfilare dall'alto verso il basso parallelamente al profilo. Attenersi alle istruzioni di lavorazione!

Profilo con rete per serramenti EJOT® Pro GAP Active Flex

Profilo in PVC autoadesivo con rete in fibra di vetro, nastro in schiuma di polietilene altamente flessibile e protezione pieghevole con nastro adesivo integrato.



Campo di applicazione

- > Profilo in PVC con rete in fibra di vetro, per la realizzazione di un collegamento complanare e perpendicolare su serramenti

Caratteristiche

- > Assorbimento del movimento con classificazione 1D secondo UNI/TR 11715 (rapporto di prova ift 19-004407-PR01)
- > Collegamento resistente alla pioggia battente secondo il rapporto di prova ift 20-004075-PR01
- > Finitura precisa e pulita
- > Facile lavorazione
- > Nastro adesivo integrato per l'applicazione della pellicola di protezione
- > Nessun successivo lavoro di pulizia

Dati tecnici

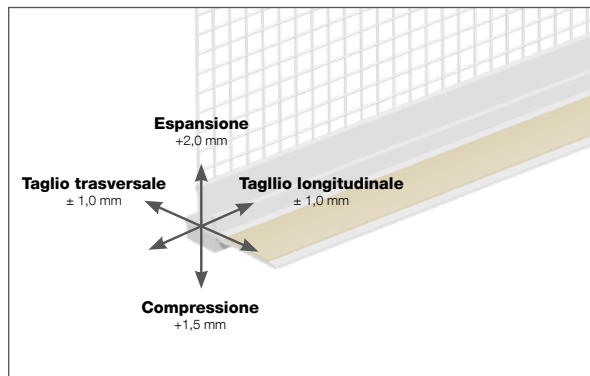
- > Profilo in PVC-U (non plastificato) con rete in fibra di vetro 160 g
- > Resistente agli alcali e inalterabile
- > Lunghezza rete 12,5 cm
- > Nastro in schiuma di polietilene altamente flessibile e resistente alla pioggia battente 8 x 3 mm con elevata forza adesiva; ottima resistenza all'invecchiamento e all'umidità, massima resistenza ai raggi UV e all'ozono
- > I movimenti vengono assorbiti solo in base all'elasticità del nastro sigillante in polietilene
- > Nastro autoadesivo 12 mm per trattenere la pellicola protettiva

Certificazioni

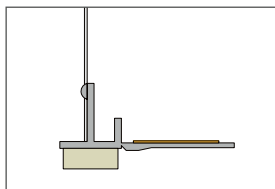


Principio di funzionamento Active Flex

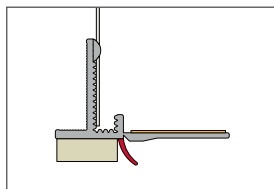
Nastro autoespandente ad alte prestazioni di nuova concezione, che consente al profilo un movimento tridimensionale stabile.



Geometrie



EJOT Pro GAP09-AF/01
senza linguetta protettiva



EJOT Pro GAP09-AF/02L
con linguetta protettiva

Suggerimenti

- > Conservare in un luogo fresco ed asciutto
- > Trasporto e stoccaggio: orizzontale

Descrizione prodotto	Dimensioni [mm]	Lungh. [m]	Unità imballo/pezzi	Metri / Confezione	Unità / Bancale (pezzi)	Metri / Pallet	Rete	Codice Articolo
EJOT Pro GAP09-AF/01-240-160-WN-12,5	9	2,4	30	72	44	3.168	bianca/ 160g	8803040011
EJOT Pro GAP09-AF/02L-240-160-WN-12,5 con linguetta protettiva	9	2,4	30	72	44	3.168	bianca/ 160g	8803040006

Indicazione di posa

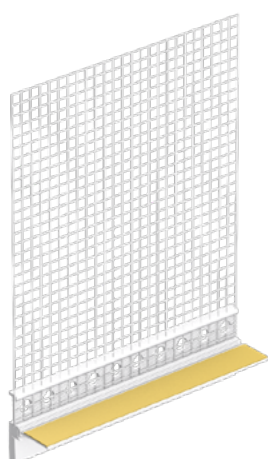
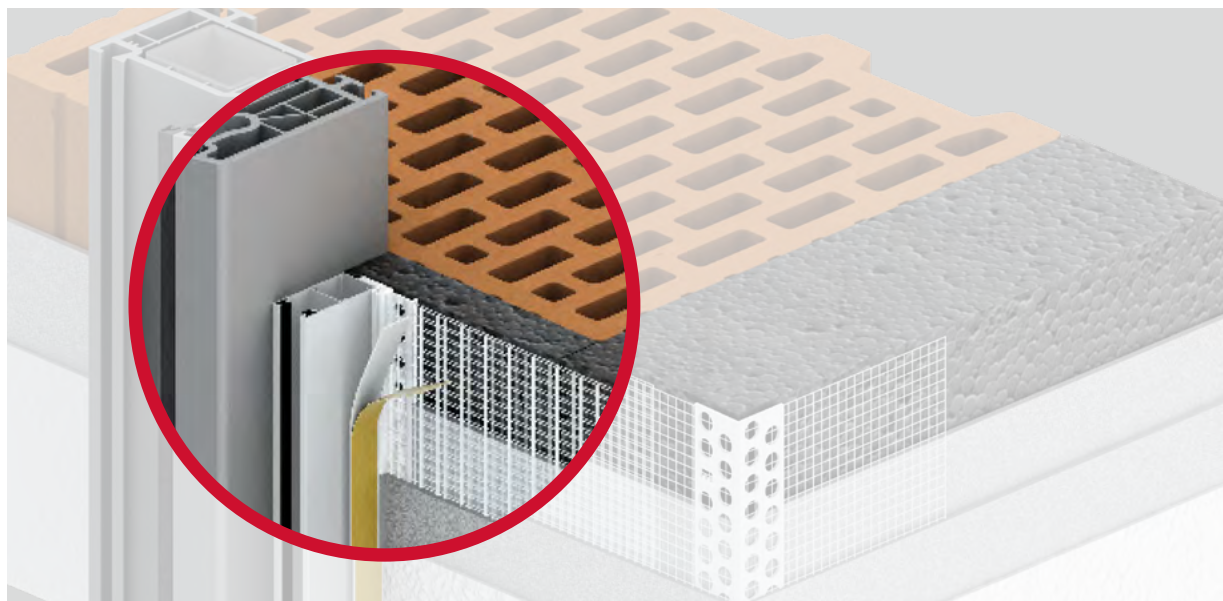
La superficie deve essere piana, asciutta, priva di polvere e grasso. Eventuali residui che riducono l'adesione devono essere rimossi.

Effettuare un test di adesione!

Temperatura di applicazione e del supporto da +5 a +40 °C. Tagliare il profilo di raccordo con rete alla lunghezza richiesta con apposite cesoie. Incollare il profilo sul telaio della finestra, premendo accuratamente. Incollare la pellicola di protezione sul nastro autoadesivo. Piegare leggermente la rete in avanti per applicare il rasante. Il tessuto viene, quindi, immerso nel rasante e riempito con una spatola. Dopo aver completato il lavoro, il lembo protettivo deve essere piegato e rimosso; sfilare dall'alto verso il basso parallelamente al profilo. Attenersi alle istruzioni di lavorazione!

Profilo di collegamento per serramenti EJOT® Pro RAP Giga Flex slim

Profilo in PVC autoadesivo con rete in fibra di vetro, indicato per l'utilizzo in presenza di guide per tapparelle o zanzariere.



Campo di applicazione

- > Profilo in PVC con rete, per la realizzazione di un collegamento complanare e perpendicolare su serramenti, in particolare su binari di guida per tapparelle, dove si devono prevedere elevati movimenti di compensazione

Caratteristiche

- > Maggiore assorbimento del movimento tridimensionale
- > Struttura, larghezza ridotta (7 mm)
- > Il livello di portanza dell'acqua si trova a livello dell'intonaco
- > Facile da lavorare grazie alla guida di arresto
- > Transizione flessibile grazie alla linguetta a strappo
- > Adatto a spessori di isolamento fino a 300 mm e a finestre fino a 10 m²
- > Collegamento resistente alla pioggia battente
- > Finitura precisa e pulita, facile lavorazione
- > Giunto di collegamento senza manutenzione
- > Nastro adesivo integrato per l'applicazione della pellicola di protezione

Dati tecnici

- > Profilo in PVC-U (non plastificato) con rete in fibra di vetro 160 g resistente agli alcali e inalterabile
- > Tessuto rete 12,5 cm
- > Nastro in schiuma di polietilene impermeabile alla pioggia battente 10 x 2 mm e 4 x 3 mm con alta forza adesiva, ottima resistenza all'invecchiamento e all'umidità, e massima resistenza ai raggi UV e all'ozono
- > I movimenti vengono assorbiti tramite il nastro TPE integrato
- > Nastro autoadesivo integrato 12 mm per trattenere la pellicola protettiva

Principio di funzionamento Giga Flex

Separazione ottimale delle funzioni attraverso l'uso del nastro autoespandente.

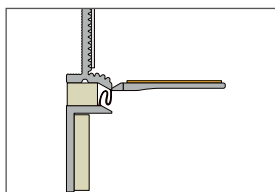
Zona adesiva

Spazio più ampio di adesione, il collegamento al serramento rimane privo di tensione dopo il disaccoppiamento della nastro adesivo integrato.

Scopo funzionale

La membrana flessibile interna assicura una tenuta durevole contro la pioggia battente anche durante le dilatazioni del profilo.

Geometria



EJOT Pro RAP07-GFs/01

Suggerimenti

- > Conservare in un luogo fresco ed asciutto
- > Trasporto e stoccaggio: orizzontale

Descrizione prodotto	Dimensioni [mm]	Lungh. [m]	Unità imballo/pezzi	Metri / Confezione	Unità / Bancale (pezzi)	Metri / Pallet	Rete	Codice Articolo
EJOT Pro RAP07-GFs/01-240-160-WN-12,5	7	2,4	25	60	44	2.640	bianca / 160g	8804040001

Indicazione di posa

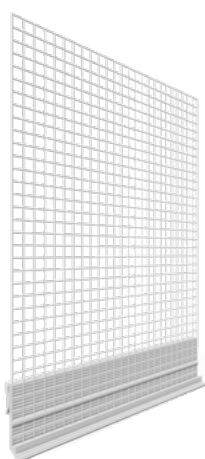
La superficie deve essere piana, asciutta, priva di polvere e grasso. Eventuali residui che riducono l'adesione devono essere rimossi.

Effettuare un test di adesione!

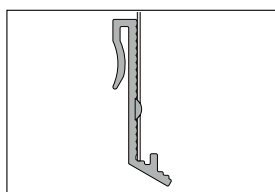
Temperatura di applicazione e del supporto da +5 a +40 °C. Tagliare il profilo di raccordo con rete alla lunghezza richiesta con apposite cesoie. Incollare il profilo sul telaio della finestra, premendo accuratamente. Incollare la pellicola di protezione sul nastro autoadesivo. Piegare leggermente la rete in avanti per applicare il rasante. Il tessuto viene, quindi, immerso nel rasante e riempito con una spatola. Dopo aver completato il lavoro, il lembo protettivo deve essere piegato e rimosso; sfilare dall'alto verso il basso parallelamente al profilo. Attenersi alle istruzioni di lavorazione!

Profili in PVC di collegamento EJOT® Pro ASP

Profilo a clip in PVC con rete in fibra di vetro per l'innesto su profili di partenza in alluminio



Geometria



EJOT Pro ASP06/01

Campo di applicazione

- > Per un corretto completamento del profilo di partenza in alluminio mirato al deflusso dell'acqua meteorica
- > Il profilo a clip impedisce il contatto diretto tra l'alluminio e il rivestimento a spessore, compensando eventuali movimenti che potrebbero verificarsi

Caratteristiche

- > Deflusso mirato dell'acqua
- > Finitura dell'intonaco precisa e pulita
- > Migliore presa dell'intonaco grazie alla superficie scanalata

Dati tecnici

- > Profilo in PVC (non plastificato) con rete in fibra di vetro, grammatura 160 g/ m², resistente agli alcali e inalterabile.
- > Tessuto rete 12.5 cm

Suggerimenti

- > Conservare in un luogo fresco ed asciutto
- > Trasporto e stoccaggio: orizzontale

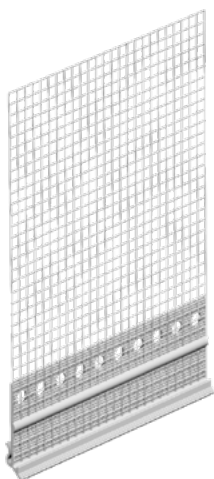
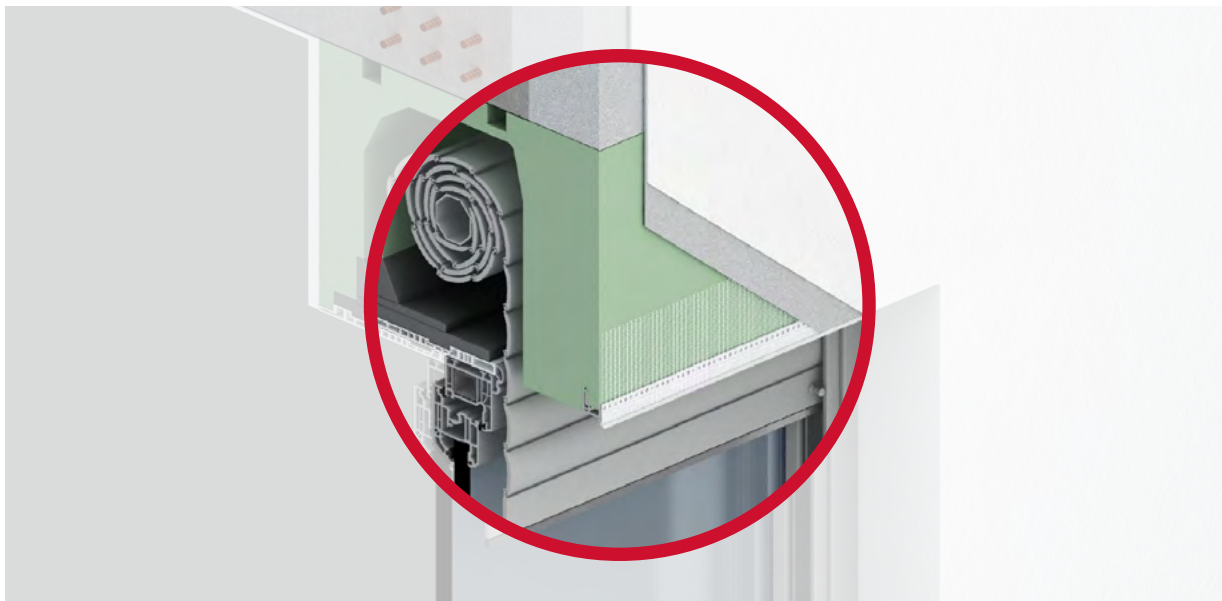
Descrizione prodotto	Dimensioni [mm]	Lungh. [m]	Unità imballo/ pezzi	Metri / Confezione	Unità / Bancale (pezzi)	Metri / Pallet	Rete	Codice Articolo
EJOT Pro ASP06/01-200-160-WN-12,5	6	2,0	25	50	48	2.400	bianca / 160g	8805012040

Indicazione di posa

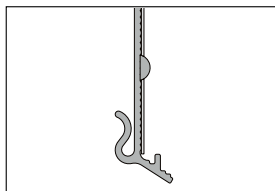
Se necessario, tagliare il profilo alla lunghezza richiesta con cesoie apposite. Posizionare il profilo ad "aggancio" scostato di almeno 10 cm dall'area di giunzione della base di partenza. Piegare leggermente in avanti la rete in fibra di vetro per applicare la rasatura. La rete di armatura della successiva rasatura, deve essere applicata fino al bordo del profilo per contrastare la formazione di fessure nella zona del giunto.

Profilo a clip per avvolgibili EJOT® Pro ASP-R

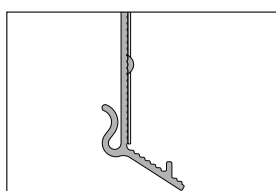
Profilo in PVC con rete in fibra di vetro per l'applicazione su cassonetti per avvolgibili



Geometria



EJOT Pro ASP-R06/01



EJOT Pro ASP-R10/01

Campo di applicazione

- > Per una corretta esecuzione dello strato di finitura con deflusso d'acqua mirato di cassonetti per avvolgibili
- > Utilizzando il profilo a clip si evita il contatto diretto tra cassonetto avvolgibile e rivestimento, compensando eventuali movimenti che potrebbero verificarsi

Caratteristiche

- > Deflusso mirato dell'acqua
- > Finitura dell'intonaco precisa e pulita
- > Migliore presa dell'intonaco grazie alla superficie scanalata

Dati tecnici

- > Profilo in PVC-U (non plastificato) con rete in fibra di vetro, grammatura 160 g, resistente agli alcali e inalterabile
- > Tessuto rete 12,5 cm

Suggerimenti

- > Conservare in un luogo fresco ed asciutto
- > Trasporto e stoccaggio: orizzontale

Descrizione prodotto	Dimensioni [mm]	Lungh. [m]	Unità imballo/pezzi	Metri / Confezione	Unità / Bancale (pezzi)	Metri / Pallet	Rete	Codice Articolo
EJOT Pro ASP-R06/01-240-160-WN-12,5	6	2,4	30	72	44	3.168	bianca / 160g	8805040001
EJOT Pro ASP-R10/01-240-160-WN-12,5	10	2,4	30	72	44	3.168	bianca / 160g	8805040002

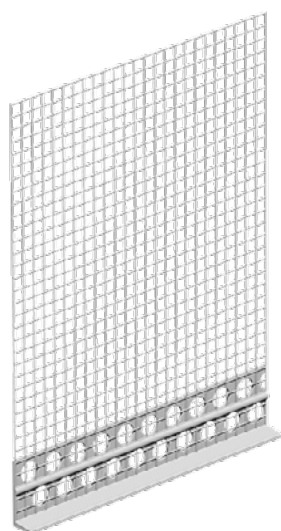
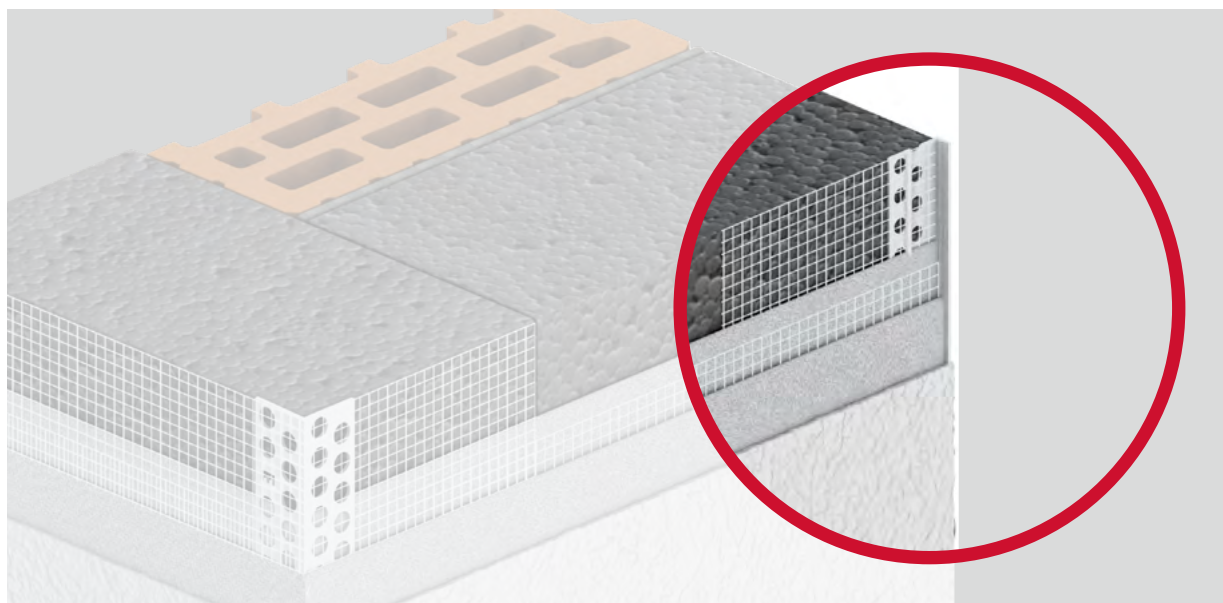
Indicazione di posa

Se necessario, tagliare il profilo alla lunghezza richiesta con cesoie apposite. Posizionare il profilo a clip scostato di almeno 10 cm dall'area del giunto. Piegare leggermente in avanti la rete in fibra di vetro per applicare il rasante. Il tessuto viene incorporato nel rasante e livellato con una spatola.

La rete in fibra di vetro del successivo rinforzo superficiale, deve essere applicata fino al bordo dell'intonaco per contrastare la formazione di fessure nella zona del giunto.

Profilo di chiusura EJOT® Pro PAP

Profilo in PVC di chiusura, con rete in fibra di vetro



Campo di applicazione

- > Per la realizzazione e rifinitura precisa dei punti di passaggio tra diversi strati di intonaco, esempio per gli intradossi dei balconi
- > Applicato per realizzare bordi e collegamenti precisi

Caratteristiche

- > Finitura dell'intonaco precisa e pulita

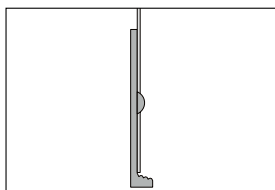
Dati tecnici

- > Profilo in PVC-U (non plastificato) con rete in fibra di vetro, grammatura 160 g, resistente agli alcali e inalterabile
- > Tessuto rete 12.5 cm

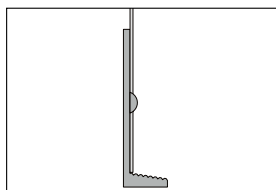
Suggerimenti

- > Conservare in un luogo fresco ed asciutto
- > Trasporto e stoccaggio: orizzontale

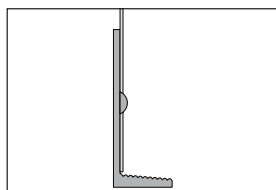
Geometria



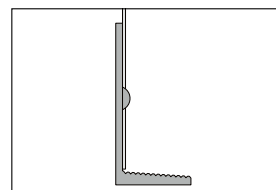
EJOT Pro PAP03/01



EJOT Pro PAP06/01



EJOT Pro PAP08/01



EJOT Pro PAP10/01

Descrizione prodotto	Dimensioni [mm]	Lungh. [m]	Unità imballo/ pezzi	Metri / Confezione	Unità / Bancale (pezzi)	Metri / Pallet	Rete	Codice Articolo
EJOT Pro PAP03/01-200-160-WN-12,5	3	2,0	25	50	48	2400	bianca / 160g	8810012040
EJOT Pro PAP06/01-200-160-WN-12,5	6	2,0	25	50	48	2.400	bianca / 160g	8810022040
EJOT Pro PAP08/01-200-160-WN-12,5	8	2,0	25	50	48	2.400	bianca / 160g	8810032040
EJOT Pro PAP10/01-200-160-WN-12,5	10	2,0	25	50	48	2.400	bianca / 160g	8810042040

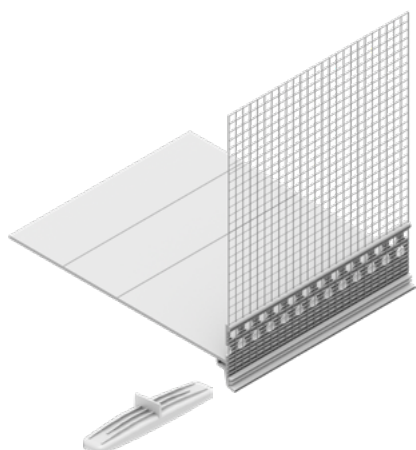
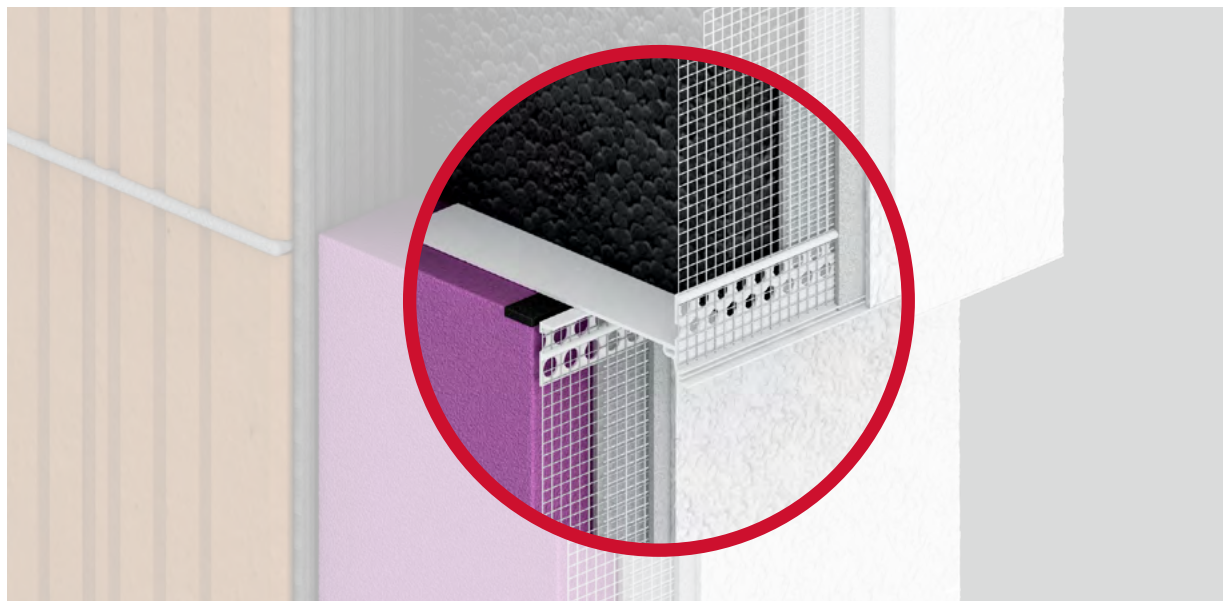
Indicazione di posa

Se necessario, tagliare il profilo alla lunghezza richiesta con cesoie apposite. Il profilo viene annegato nel rasante e livellato.

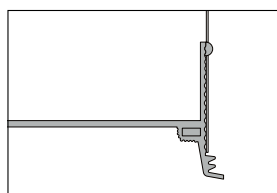
La rete in fibra di vetro del successivo rinforzo superficiale, deve essere applicata fino al bordo dell'intonaco per contrastare la formazione di crepe nella zona del giunto.

Profilo di base EJOT® Pro SOP

Profilo per zoccolatura in PVC con rete in fibra di vetro



Geometria



EJOT Pro SOP 180

Campo di applicazione

- > Per la formazione di una finitura esatta e stabile dell'intonaco, nella variazione di spessore di isolamento tra la zona di zoccolatura e il resto della facciata

Caratteristiche

- > Deflusso mirato dell'acqua
- > Finitura dell'intonaco precisa e pulita
- > Bordi allineati e a filo grazie al connettore rettangolare
- > Migliore adesione dell'intonaco grazie alla superficie scanalata
- > Connettore a innesto incluso

Dati tecnici

- > Profilo in PVC con rete in fibra di vetro 12,5 cm, resistente agli alcali e inalterabile
- > I profili di zoccolatura sono dotati di punti di rottura predeterminati e possono essere quindi accorciati in cantiere, piegandolo: Il SOP 180 può essere accorciato a 150 mm, 120 mm e 90 mm, il SOP 120 può essere accorciato a 90 mm e 60 mm

Suggerimenti

- > Conservare in un luogo fresco ed asciutto
- > Trasporto e stoccaggio: orizzontale

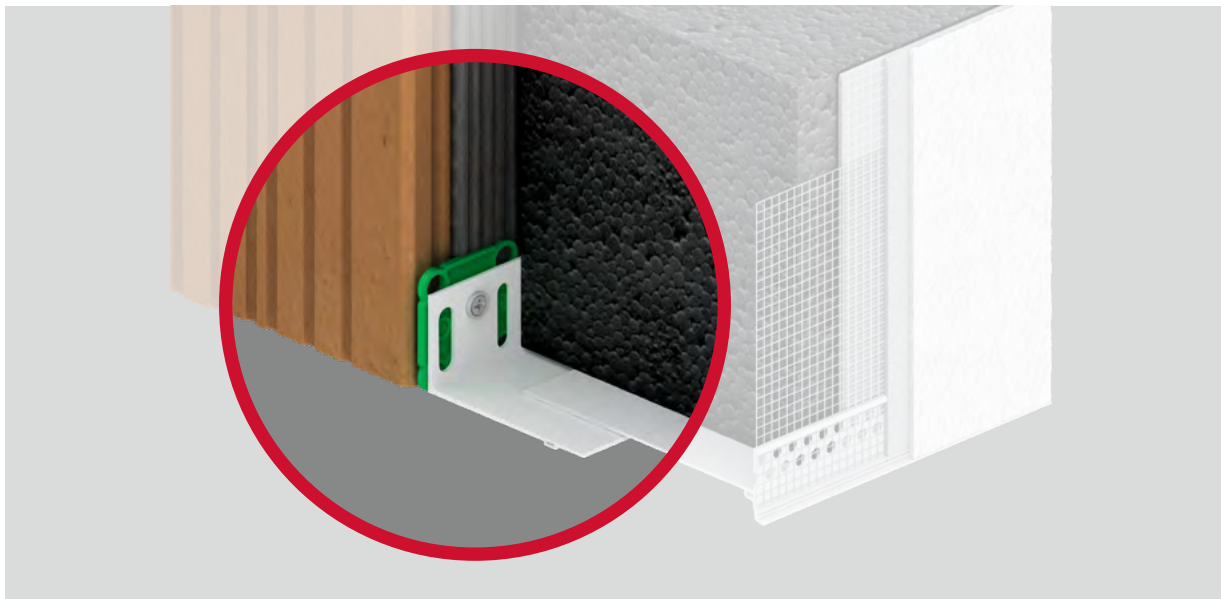
Descrizione prodotto	Dimensione [mm]	Largh. [mm]	Lungh. [m]	Unità imballo/pezzi	Metri / Confezione	Unità / Bancale (pezzi)	Metri / Pallet	Rete	Codice Articolo
EJOT Pro SOP05-120/01-200-160-WN-12,5	5	120	2,0	10	20	39	780	bianca /160 g	8806040002
EJOT Pro SOP05-180/01-200-160-WN-12,5	5	180	2,0	10	20	39	780	bianca /160 g	8806012040

Indicazione di posa

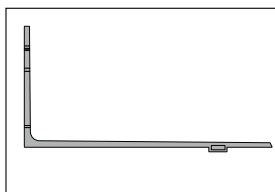
Il composto di rinforzo deve essere applicato approssimativamente alla larghezza della rete. Il profilo (dello zoccolo) viene poi inserito tra i pannelli isolanti della facciata e dello zoccolo e incorporati nel rasante e livellato. I profili (dello zoccolo) sono collegati frontalmente con il connettore a innesto (allegato). La rete in fibra di vetro, del successivo rinforzo superficiale, deve essere applicata fino al bordo dell'intonaco per contrastare la formazione di crepe nella zona del giunto. Si raccomanda l'uso aggiuntivo di un nastro sigillante compresso tra l'isolamento dello zoccolo e il profilo dello zoccolo.

Profilo di base EJOT® Pro BSOP

Profilo angolare in PVC preforato su un lato



Geometrie



EJOT Pro BSOP 80

Campo di applicazione

- > Per la posa dei pannelli isolanti nella zona di zoccolatura, utilizzato in combinazione con il profilo EJOT Pro SOP

Caratteristiche

- > Ponti termici ridotti - l'effetto ponte termico ridotto, rispetto al sistema convenzionale in alluminio
- > Varie sezioni di foro, per un uso differenziato di tasselli di fissaggio

Dati tecnici

- > Profilo in PVC rigido in 2 diverse larghezze
- > Si raccomanda la posa con l'utilizzo dei distanziali di montaggio EJOT AS

Suggerimenti

- > Conservare in un luogo fresco ed asciutto
- > Trasporto e stoccaggio: orizzontale

Descrizione prodotto	Largh. [mm]	Lungh. [m]	Unità imballo/pezzi	Metri / Confezione	Unità / Bancale (pezzi)	Metri / Pallet	Rete	Codice Articolo
EJOT BSOP50/01-200	50	2,0	10	20	135	2700	-	9806040008
EJOT BSOP80/01-200	80	2,0	10	20	117	2340	-	9806040009

Indicazione di posa

Il substrato deve essere piano, asciutto, portante. Le irregolarità della muratura devono essere livellate con (un rasante) e con distanziali dietro le guide di base. Allineare il profilo di base orizzontalmente e in senso longitudinale e fissarlo con tasselli ad espansione EJOT adatti (3 pezzi/m), si raccomanda l'uso del set di montaggio EJOT.

EJOT® Distanziali AS

**Campo di applicazione**

- > Compensazione di tolleranze su facciate e coperture
- > Per il fissaggio con tasselli con rondella prestampata
- > Per tasselli con diametro 6 mm, 8 mm e 10 mm

Caratteristiche

- > Plastica
- > Applicazione universale per tasselli con diametro compreso tra 8 mm e 10 mm
- > Si aggancia al tassello tra profilo e parete
- > Possibilità di abbinare più distanziali per compensare diverse tolleranze
- > Colorazione diversa in funzione allo spessore

Descrizione prodotto	Spessore mm	Unità imballo (pezzi)	Codice articolo
EJOT - Distanziale AS-3	3.0	100	8600725700
EJOT - Distanziale AS-5	5.0	100	8601189710
EJOT - Distanziale AS-8	8.0	100	8601233720
EJOT - Distanziale AS-10	10.0	100	8601232750
EJOT - Distanziale AS-15	15.0	100	8601187730

EJOT® Cesoi PS

**Campo di applicazione**

- > Cesoi speciali con base d'appoggio per il taglio esatto di profili
- > Scala angolare per tagli obliqui da 15 a 90°, ad esempio per giunti d'angolo

Caratteristiche

- > Leggera e maneggevole
- > Impugnatura ergonomica in plastica
- > Adatto per destrorsi e mancini

Descrizione prodotto	Unità imballo (pezzi)	Codice articolo
EJOT Cesoi PS	1	9814000000

EJOT® Detergente per profili

**Campo di applicazione**

- > Detergente per la pulizia di profili finestra in PVC
- > Adatto anche per:
 - > Profili in PVC laminati
 - > Superfici verniciate a polvere e anodizzate

Caratteristiche

- > Odore delicato
- > Asciugatura rapida
- > Non svernicia

Descrizione prodotto	Contenuto [ml]	Unità imballo (pezzi)	Codice articolo
EJOT Detergente per profili	1.000	1	9814000001

Linee guida per la lavorazione

Installazione corretta di profili per i sistemi di isolamento termico esterno (ETICS)

Partendo dal presupposto che lo scopo sia di garantire il giusto impiego dei prodotti e la funzionalità nel tempo del sistema di isolamento termico esterno, è

importante una corretta installazione dei serramenti e che il fornitore ETICS assicuri una resistenza alla pioggia battente del proprio sistema.



Linee guida per la lavorazione

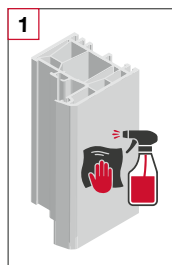
Test adesivo

Preparazione

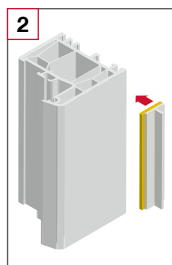
- > La superficie da incollare deve essere pretrattata con un detergente adatto, usare detergenti specificati da EJOT o dal produttore della finestra.
- > La superficie deve essere piana, asciutta, priva di residui, polvere e grasso per essere pronta alla posa.
- > Prima di procedere con l'installazione dei profili, è sempre necessaria una prova di adesione.
- > Si raccomanda una documentazione fotografica del test.
- > Il test adesivo deve essere effettuato in una zona nascosta del telaio della finestra senza luce solare diretta.

Esecuzione del test

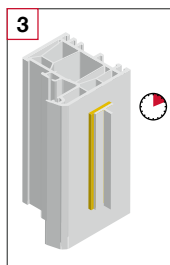
- > Incollare una parte di profilo di circa 10 cm e premerlo con forza.
- > Attendere almeno dieci minuti, quindi staccare lentamente il campione prova.
- > La verifica del test di aderenza è determinata dalla quantità di colla rimanente sulla superficie di prova.
- > Il danno deve avvenire nel nastro di schiuma.
- > Il test di aderenza è considerato positivo se, dopo lo strappo, lo strato di adesivo rimanente sulla superficie di prova è continuo, con uno strato almeno dell'80% adesiva.
- > Se il test di aderenza è positivo, si può quindi procedere con l'installazione dei profili scelti, secondo necessità.



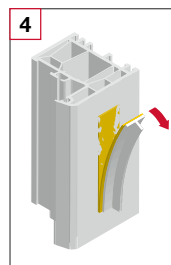
1 Pulire accuratamente il telaio della finestra con prodotti appositi



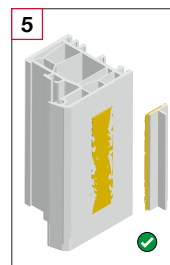
2 Incollare un pezzo di profilo (10 cm) e premere accuratamente



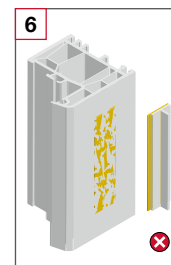
3 Attendere almeno 10 minuti



4 Strappare lentamente il campione di prova



5 Strato di colla sul serramento \geq 80%
PROVA SUPERATA
= test di adesione
Positivo



6 Strato di colla sul serramento $<$ 80%
PROVA FALLITA
= test di adesione
Negativo

Linee guida per la lavorazione

Temperatura di stoccaggio e di lavorazione

- > Tutti i profili devono essere conservati all'asciutto, al riparo dal gelo e disposti in posizione orizzontale nella scatola.
- > La temperatura superficiale deve essere di almeno + 5 °C durante la lavorazione e non deve superare + 40 °C.

Giunzioni di profilo e taglio a misura

- > Per la propria sicurezza, il taglio in pezzi di profili dovrebbe essere evitato il più possibile.
- > Per il taglio a misura di profili, la realizzazione di raccordi e la formazione di angoli, è raccomandato utilizzare strumenti appositi (es. cesoie).
- > I raccordi longitudinali e i collegamenti nelle zone d'angolo (con eventuale bisellatura) devono garantire la tenuta all'acqua.
- > La formazione di un raccordo nella zona d'angolo, dipende dalla tipologia del profilo utilizzato.
- > Profili con giunzioni ad innesto: Il profilo più corto viene unito con il profilo più lungo. Tagliare il profilo a taglio obliquo.

Processo di lavorazione

- > I profili di connessione devono essere sempre applicati senza forzature sulla sottostruttura precedentemente preparata e sul bordo del pannello isolante. Dopo il posizionamento, il profilo deve essere premuto con decisione su tutta la lunghezza. Una perfetta adesione è determinante per la funzionalità del prodotto.
- > Evitare cavità dietro i profili.
- > I profili di collegamento vengono incollati esclusivamente al telaio di finestre o porte. Una riduzione della superficie di adesione (es. con lamine di collegamento della finestra sporgenti o simili) non è consentita.



I nostri servizi

La tua soddisfazione viene prima di tutto

EJOT è leader produttore, sinonimo di un'ampia varietà di prodotti e un qualificato esperto nel settore edilizia e nel campo di applicazioni professionali per le facciate.

Tutti i prodotti ETICS, tasselli, elementi di montaggio e profili, sono offerti da un unico fornitore, il nostro cliente può beneficiare di questo e nel contempo ricevere consulenza, assistenza e servizi.

Tra i nostri servizi spicca una eccellente organizzazione logistica che assicura consegne in tutto il paese secondo un protocollo per le tre aree di prodotto.



- > Offriamo i nostri servizi in tutto il paese e con il nostro Team di tecnici siamo felici di fornire consulenza tecnica e assistenza direttamente in loco.
- > Il nostro riconosciuto know-how nei diversi settori della tecnologia del fissaggio ci permette di offrire la nostra presenza e assistenza in diversi ambiti di mercato.
- > Tutti i prodotti proposti per i vostri progetti sono offerti e regolati in modo ottimale da un unico fornitore.
- > Risolviamo i dettagli di fissaggio e di applicazione del vostro progetto di installazione insieme a voi in loco.
- > Offriamo consegne personalizzate e coordinate dei tre settori di attività ETICS a livello nazionale, nel rispetto dei termini concordati.

I servizi EJOT®

Servizio in cantiere

- > Assistenza e consulenza in cantiere
- > Test di estrazione degli ancoraggi
- > Analisi e indagini per la valutazione e diagnosi delle pareti con struttura ad intercapedine
- > Prove di incollaggio di profili EJOT

Consulenza individuale

- > Formazione e preparazione sul prodotto
- > Valutazione degli elementi di montaggio necessari
- > Pre-dimensionamento degli elementi di montaggio conformi alle norme di sicurezza
- > Pre-dimensionamento di ancoraggi per pareti ad intercapedine

Contatto

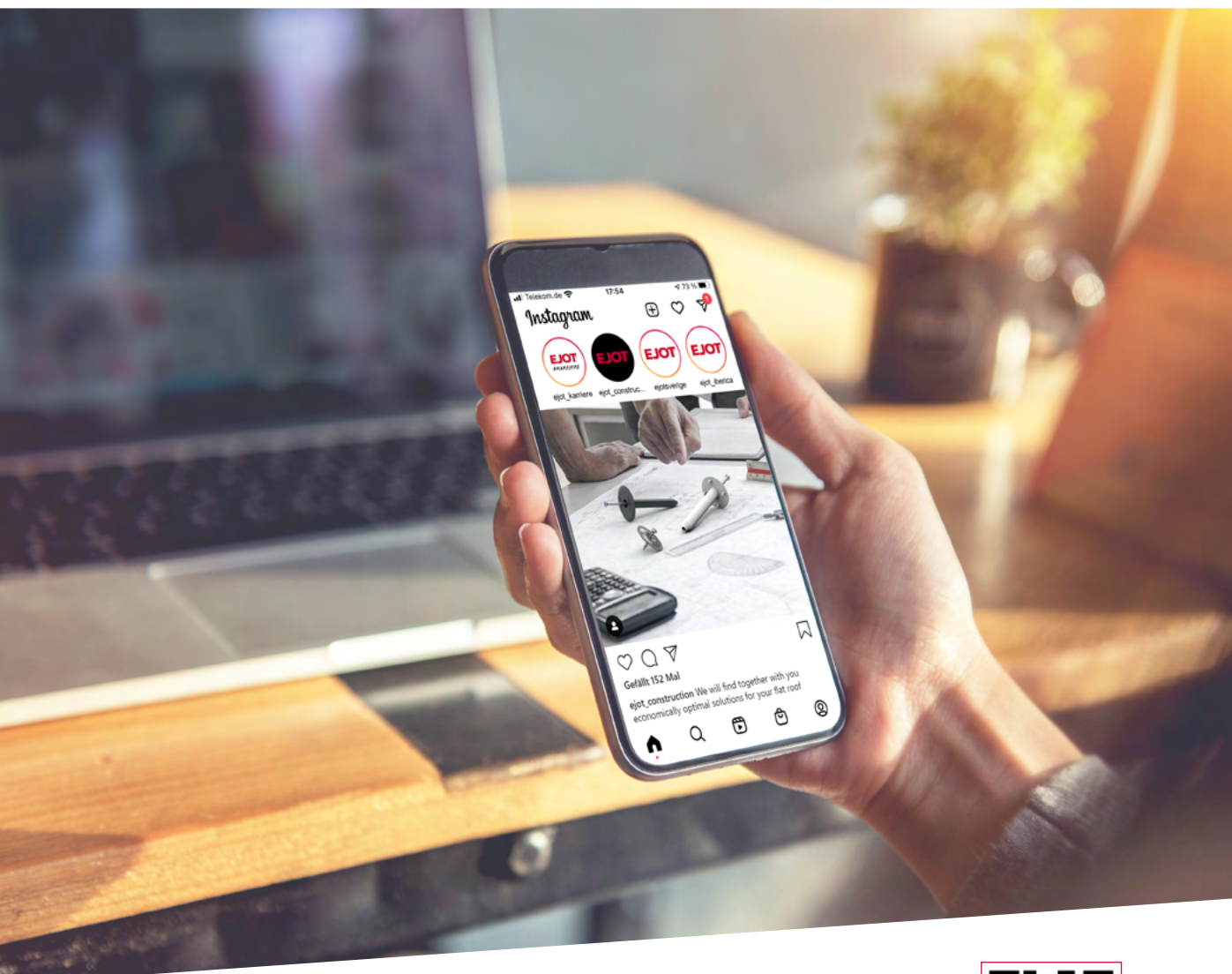
- > Vendita personale e contatto orientato all'applicazione

Logistica

- > Strategia logistica efficiente
- > Sedi logistiche scelte in modo mirato
- > Reperibilità in tutto il mondo
- > Consegne combinate coordinate delle tre aree di business

Altri servizi

- > Brochure
- > Newsletter per i clienti
- > Capitolato d'appalto per gare d'appalto
- > Video applicativi



Seguici e resta aggiornato

Per essere sempre aggiornato su argomenti di attualità e su tutto ciò che riguarda i nostri prodotti e le nostre applicazioni, non esitare a seguirci sui canali social e a registrarti per ricevere le nostre Newsletter.



NEWSLETTER registrazione

Siamo attivamente presenti nelle associazioni più importanti

EJOT® è membro di importanti associazioni e istituzioni, tra cui:



Fachverband Baustoffe und Bauteile
für vorgehängte hinterlüftete
Fassaden e. V.
www.fvhf.de



Deutscher Schraubenverband e. V.
www.schraubenverband.de



Verband Fenster + Fassade
www.window.de



Fachverband
Werkzeugindustrie e. V.
www.werkzeug.org



ift Rosenheim, Institut für
Fenster-technik e. V.
www.ift-rosenheim.de



Institut Bauen und Umwelt e. V.
www.bau-umwelt.de



Industrieverband für Bausysteme
im Metalleichtbau e. V.
www.ifbs.de



Global Fastener Alliance®
www.globalfasteneralliance.com



Informationsstelle Edelstahl Rostfrei
www.edelstahl-rostfrei.de



Verband für Dämmsysteme,
Putz und Mörtel e. V.
www.vdpm.info



www.ppa-europe.eu



www.mcrma.co.uk



Österreichischer Fachverband
für hinterlüftete Fassaden
www.oefhf.at



Mitglied im Bundesverband
Solarwirtschaft e. V.
www.solarwirtschaft.de



Schweizerischer Fachverband
für hinterlüftete Fassaden
www.sfhf.ch



Europäischer Fachverband für
Wärmedämm-Verbundsysteme
www.ea-etics.eu



ARGE Qualitätsgruppe
Wärmedämmsysteme
www.waermedaemmsysteme.at



Österreichische
Arbeitsgemeinschaft Putz
www.oaep.at



Stifterverband für die Deutsche
Wissenschaft e. V.
www.stifterverband.org



Il progetto associativo di riferimento
per il Sistema a Cappotto in Italia.
www.cortexa.it



EJOT® è attiva in diversi ambiti applicativi

Panoramica delle aree di attività EJOT®

EJOT offre soluzioni di fissaggio professionali e specifiche conoscenze tecniche in tutto il settore Edile, Costruzione Industriale Leggera e applicazioni ETICS.

EJOT sviluppa insieme al cliente soluzioni per risolvere in modo efficace problematiche di fissaggio e assemblaggio, con lo scopo di garantire qualità e sicurezza riducendo i costi di sistema grazie a un impiego intelligente di materiale.

Costruzioni in legno

Tecnologie di fissaggio di alta qualità per l'ancoraggio e il montaggio diretto nelle costruzioni in legno.

Costruzioni industriali leggere

Fissaggi di alta qualità per lamiera profilate e pannelli sandwich nel settore delle costruzioni industriali leggere.

Impianti fotovoltaici e solari termici

Componenti di fissaggio per impianti solari e fotovoltaici su coperture metalliche, pannelli sandwich e fibrocemento.

Coperture piane

Elementi di fissaggio e utensili di installazione per il fissaggio di membrane per impermeabilizzazione di tetti piani e tetti leggermente inclinati.

Facciate ventilate

Sistema completo di sottostruttura per facciate ventilate con staffe, viti, soluzioni di ancoraggio e tasselli di supporto dell'isolamento.

Heavy duty

Prodotti speciali per l'ancoraggio meccanico su calcestruzzo fessurato e non fessurato.

Tecnologie di fissaggio per serramenti e facciate continue

Elementi di fissaggio di alta qualità per l'assemblaggio di finestre e porte e l'utilizzo in sistemi di facciata in alluminio / vetro.

Interior Work

Prodotti speciali per il fissaggio su muratura a secco.

ETICS

Tasselli per il fissaggio di sistemi a cappotto.

ETICS

Soluzioni specifiche per il montaggio, pianificato e non, di carichi su sistemi a cappotto.

ETICS

Profili in PVC per l'utilizzo nei sistemi a cappotto.



Stabilimento produttivo delle viti bimetalliche
Sede „In der Aue“, Bad Laasphe (Germania)

Tecnologie di fissaggio per l'edilizia

Nel settore dell'edilizia, EJOT è attiva in diverse aree applicative nell'ambito dell'involucro esterno degli edifici. EJOT dispone di un'ampia gamma di prodotti e specifiche conoscenze tecniche sulle soluzioni di fissaggio.

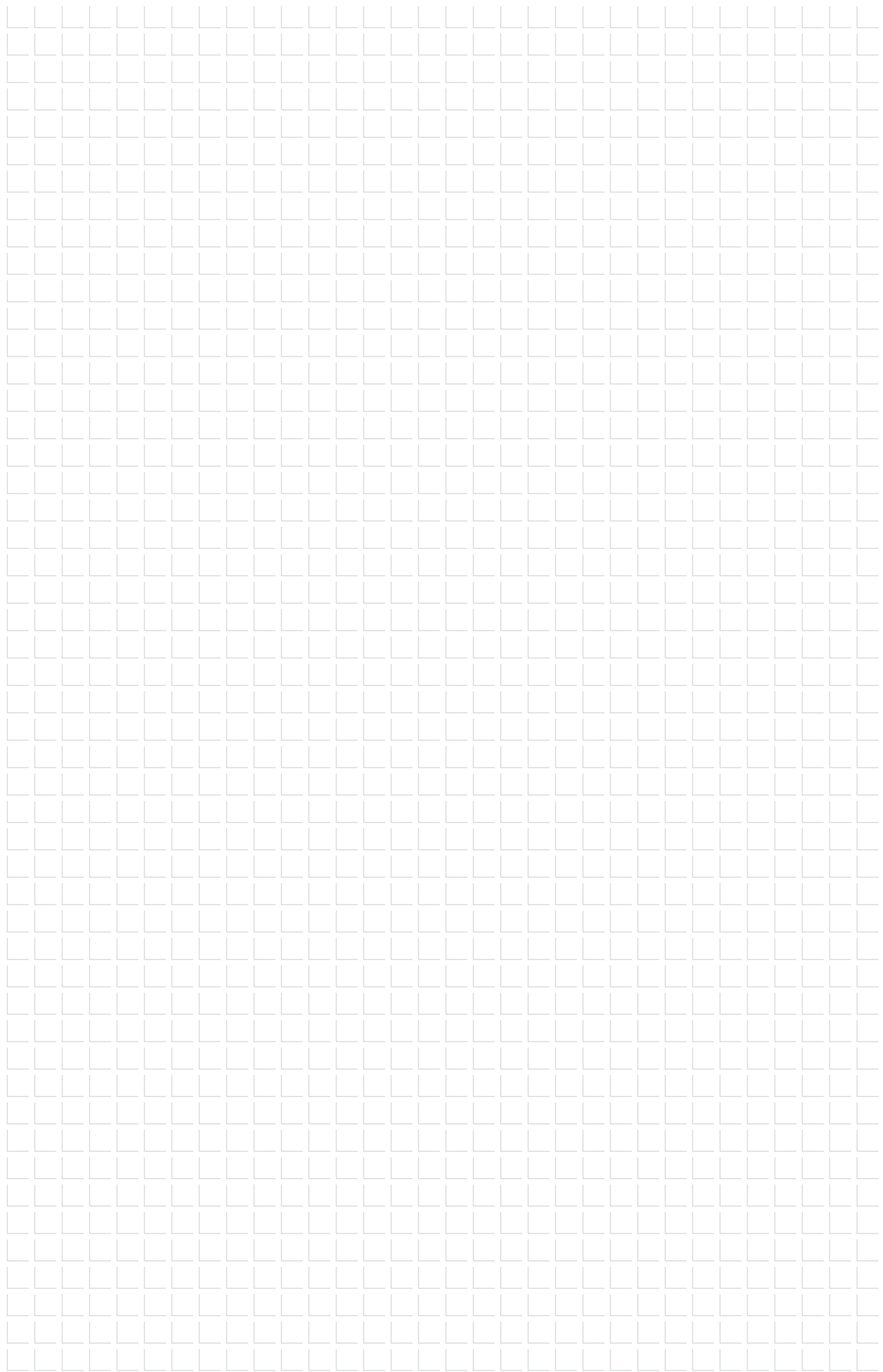
La ricerca di prodotti di alta qualità per EJOT non è fine a se stessa: un fissaggio opportunamente progettato, infatti, garantisce ai nostri clienti una riduzione di costi dovuta alla sicurezza di un montaggio affidabile, evitando al contempo l'insorgere di reclami. In quest'ottica, EJOT fornisce tecnologie di fissaggio in linea con i più alti standard di qualità, secondo ISO/TS 16949.

Tra i nostri servizi spiccano un'eccellente organizzazione logistica, un customer service competente e disponibile, ed un ufficio tecnico in grado di fornire consulenze circa la scelta del prodotto e consigli di applicazione, anche tramite seminari specifici e assistenza in loco.

I nostri prodotti sono la chiave del nostro successo. Niente viene lasciato al caso. Identifichiamo sul posto le esigenze dei nostri clienti e le necessità del cantiere. Le esigenze di mercato e dei reparti di ricerca e sviluppo vengono soddisfatte attraverso incontri periodici tra i nostri tecnici e specialisti provenienti da tutti i settori dell'edilizia. In questo modo vengono sviluppate soluzioni di prodotto innovative caratterizzate da un valore aggiunto che soddisfa le esigenze dei clienti.



EJOT Qualità online
www.ejot.it/azienda/qualità





EJOT S.A.S. di EJOT Tecnologie di fissaggio S.R.L.

Via Marco Polo, 16
35011 Campodarsego (PD) ITALIA
Tel.: +39 049 98 690-00
E-Mail: infot@ejot.com
Internet: www.ejot.it