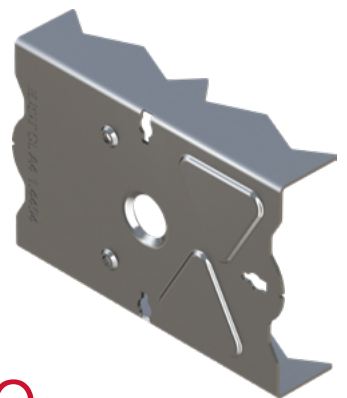
**CROSS-| -FIX**

CROSSFIX® System Klaue

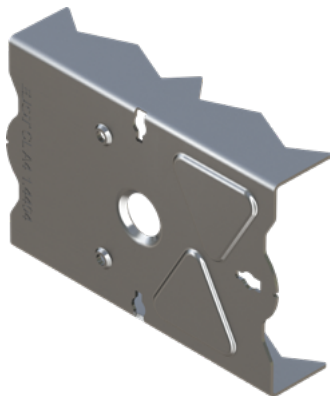
Befestigung von vorgehängten hinterlüfteten Fassaden (VHF)
auf bestehenden Wärmedämm-Verbundsystemen



Die Komponenten

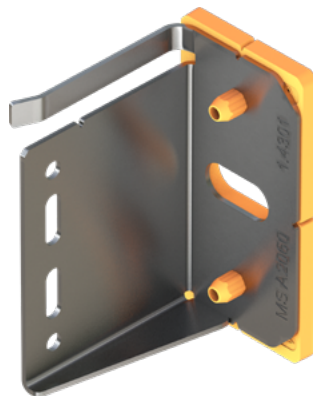
CROSSFIX® Klaue

- > Edelstahl A4
- > Stärke 1,5 mm
- > Maße 140 x 96 x 33 mm
- > Abführung der Druck- und Zugkräfte erfolgt über den Dübel ins Mauerwerk, zusätzlich aber auch über die Klaue in die Dämmebene



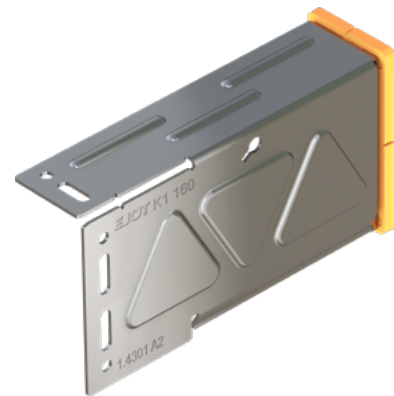
CROSSFIX® Maus

- > Edelstahl A4
- > Ausladung 40 mm/60 mm
- > Druckplatte und Thermostopp unverlierbar vorassembliert



CROSSFIX® Konsole

- > Edelstahl A4
- > Ausladung 80–400 mm in 20-mm-Schritten, größere Ausladung möglich (plus Justierungszone und Profil = ca. 500 mm)
- > Druckplatte und Thermostopp unverlierbar vorassembliert



Fassadendübel SDF-S-14A

- > Zur Verankerung der Klaue im tragenden Mauerwerk
- > Dübel mit Schraube aus Stahl mit verzinkter Cr(VI)-freier Oberfläche
- > Senkkopf



Bohrschraube

JT3-2H-Plus-5,5x30-E16

- > Zur Verschraubung von Maus bzw. Konsole auf Klaue
- > Edelstahl A2 mit gehärteter Bohrspitze



Bohrschraube

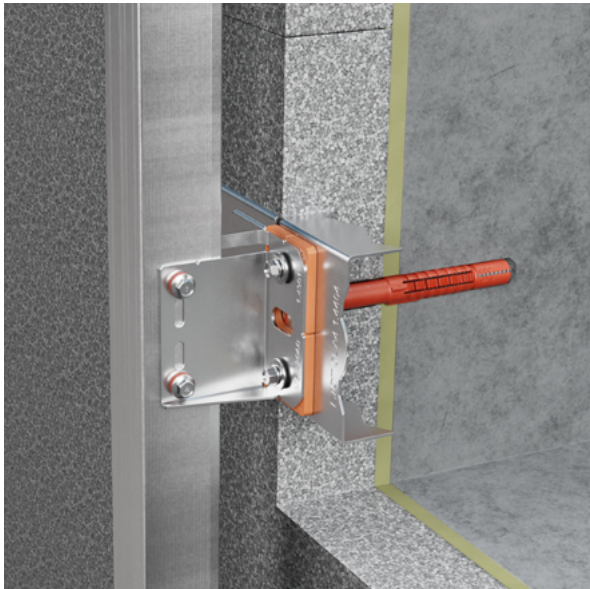
JT6 bzw. JT9-2/5-5,0x25 Vario

- > Gleit- und Festpunktschraube inkl. Gleitscheibe mit Pufferzone
- > Zur Verbindung von Maus bzw. Konsole und Metallprofilen
- > JT6 aus Edelstahl A4 mit gehärteter Bohrspitze
- > JT9 aus Edelstahl A4



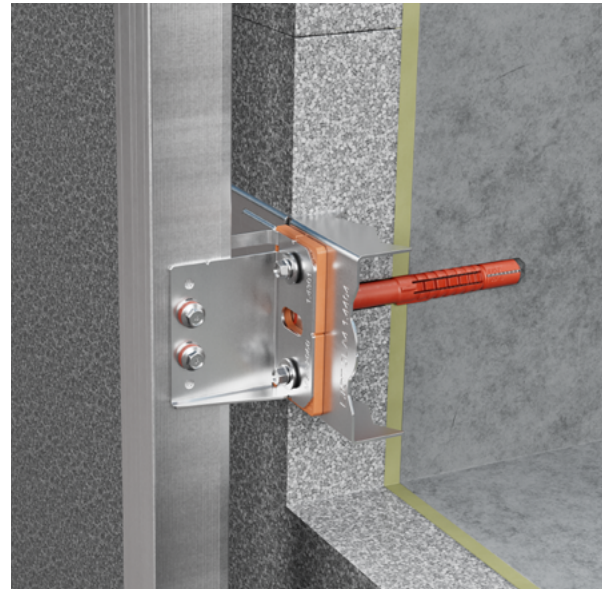
Einsatz und Vorteile

- > Zur Befestigung einer vorgehängten hinterlüfteten Fassade (VHF) auf ein bestehendes Wärmedämmverbundsystem
- > Ertüchtigung eines bauphysikalisch noch intakten WDVS bis zu einer Stärke von 290 mm ohne vorherigen Abbruch
- > Ökologisch wertvoll: Wesentliche Verlängerung des Lebenszyklus einer vorhandenen WDVS-Fassade
- > Ohne anfallenden EPS-Abfall
- > Ökonomisch wertvoll: Schnelle und kostengünstige Art der Fassadenertüchtigung dank Direktmontage
- > Fix- und Gleitpunkt-Montage mit derselben Konsole möglich
- > Gestalterische Freiheit wie bei einer konventionellen VHF
- > Ableitung der Druck- und Zugkräfte über den Dübel ins Mauerwerk, zusätzlich aber auch über die Klaue in die Dämmebene



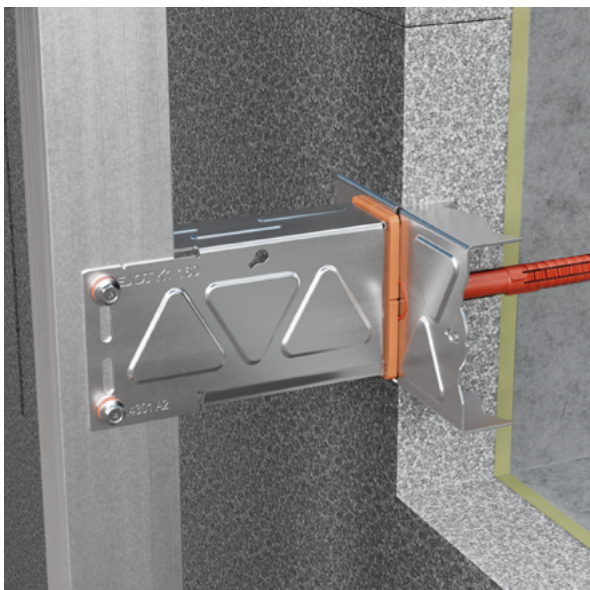
CROSSFIX® System Klaue mit Maus

Ausbildung eines Festpunktes, nur vertikale Montage der Tragprofile möglich



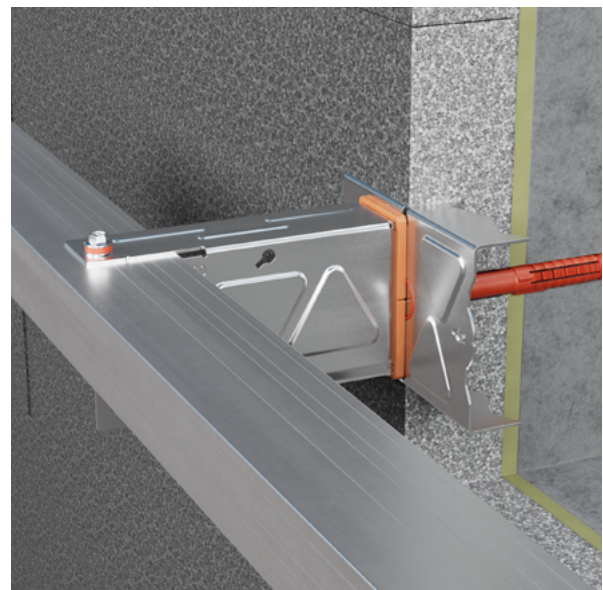
CROSSFIX® System Klaue mit Maus

Ausbildung eines Gleitpunktes, nur vertikale Montage der Tragprofile möglich



CROSSFIX® System Klaue mit Konsole

Ausbildung eines Festpunktes, vertikale und horizontale Montage der Tragprofile möglich



CROSSFIX® System Klaue mit Konsole

Ausbildung eines Gleitpunktes, vertikale und horizontale Montage der Tragprofile möglich



EJOT SE & Co. KG

Market Unit Construction

In der Stockwiese 35

57334 Bad Laasphe

T +49 2752 908-0

F +49 2752 908-731

bau@ejot.com

www.ejot.de/bau



Bringing it together.